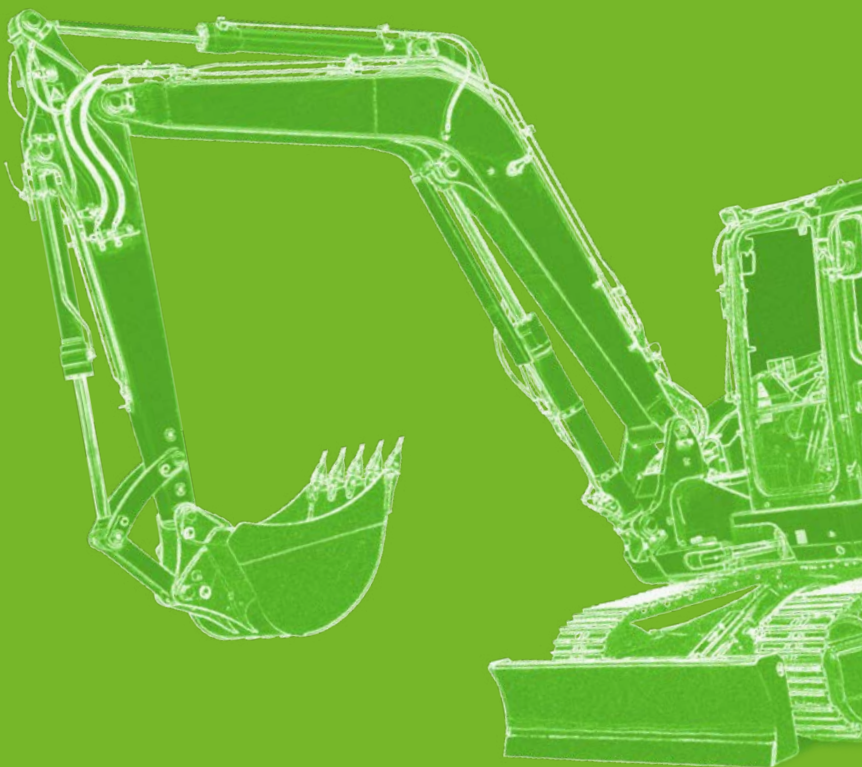







Raupenbagger – die beliebteste Maschinenart in 2016

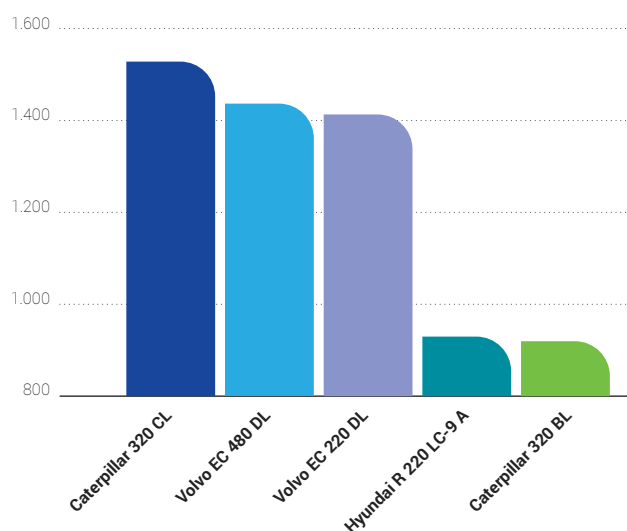
Wir haben insgesamt 1.302.373 Modell-Aufrufe auf [LECTURA Specs](#) im Laufe des letzten Jahres analysiert, um herauszufinden welche Maschinenart in 2016 am beliebtesten war. Und der Gewinner ist ... **RAUPENBAGGER!**

Nehmen Sie sich kurz Zeit um mehr über diese leistungsstarken Maschinen zu erfahren!



Top 5 Modelle (von insgesamt 1.970)

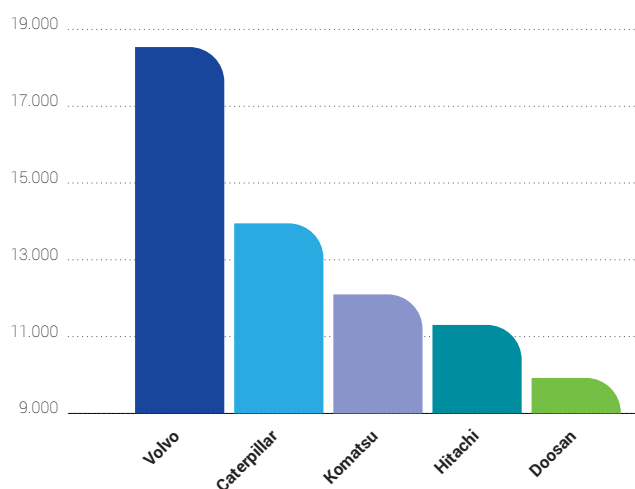
	Caterpillar 320 CL / 1,26 % / 1.533 Seitenaufrufe
	Volvo EC 480 DL / 1,12 % / 1.460 Seitenaufrufe
	Volvo EC 220 DL / 1,10 % / 1.427 Seitenaufrufe
	Hyundai R 220 LC-9 A / 0,71 % / 922 Seitenaufrufe
	Caterpillar 320 BL / 0,70 % / 910 Seitenaufrufe



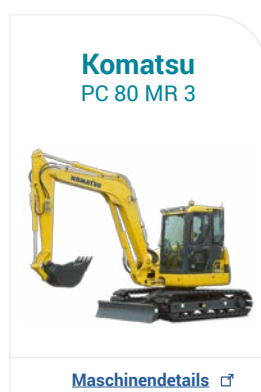
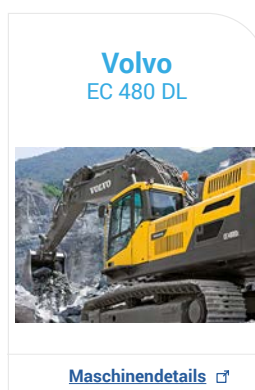
Dieser Report wurde aus 1.302.373 Seitenaufrufe auf [LECTURA Specs](#) im Jahr 2016 zusammengestellt. [LECTURA Specs](#) ist ein KOSTENLOSER Referenz-Guide, welcher Ihnen Zugriff auf technische Daten, Bilder, Videos und Datenblätter von über 96.500 Modellen von schweren Maschinen für verschiedene Branchen ermöglicht, wie Baumaschinen, Landmaschinen, Fördertechnik, u.v.m. Dieser Report wurde anhand von Zugriffen des Portals [LECTURA Specs](#) erstellt und muss nicht die aktuelle Situation oder Marktanteile widerspiegeln.

Top 5 Hersteller (von insgesamt 71)

	Volvo / 14,25 % / 18.516 Seitenaufrufe
	Caterpillar / 10,68 % / 13.876 Seitenaufrufe
	Komatsu / 9,44 % / 12.269 Seitenaufrufe
	Hitachi / 8,62 % / 11.200 Seitenaufrufe
	Doosan / 7,54 % / 9.802 Seitenaufrufe



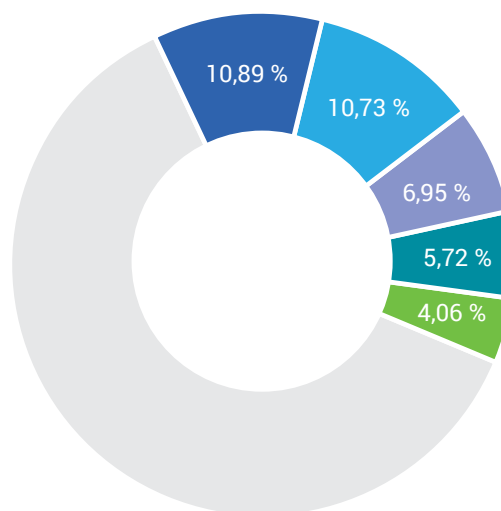
Top Modelle der Top 5 Hersteller



Dieser Report wurde aus 1.302.373 Seitenaufrufe auf [LECTURA Specs](#) im Jahr 2016 zusammengestellt. [LECTURA Specs](#) ist ein KOSTENLOSER Referenz-Guide, welcher Ihnen Zugriff auf technische Daten, Bilder, Videos und Datenblätter von über 96.500 Modellen von schweren Maschinen für verschiedene Branchen ermöglicht, wie Baumaschinen, Landmaschinen, Fördertechnik, u.v.m. Dieser Report wurde anhand von Zugriffen des Portals LECTURA Specs erstellt und muss nicht die aktuelle Situation oder Marktanteile widerspiegeln.

Die meisten Besucher (nach Ländern)

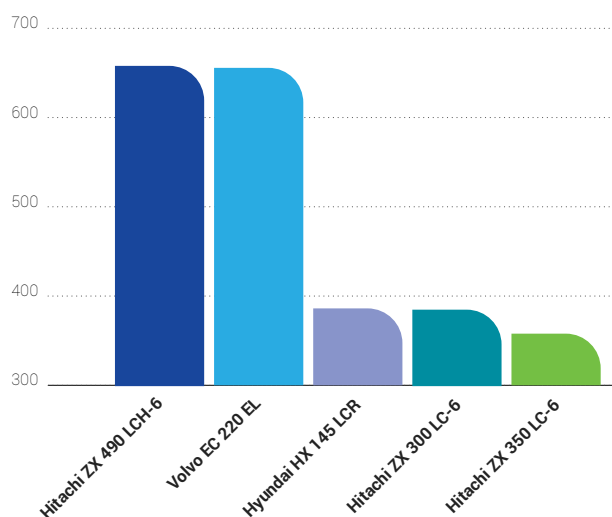
	Vereinigte Staaten / 10,89 % / 14.146 Seitenaufrufe
	Frankreich / 10,73 % / 13.939 Seitenaufrufe
	Deutschland / 6,95 % / 9.025 Seitenaufrufe
	Italien / 5,72 % / 7.428 Seitenaufrufe
	Spanien / 4,06 % / 5.271 Seitenaufrufe
	Weitere 185 Länder / 61,65 %



Top 5 aktuell produzierter Modelle

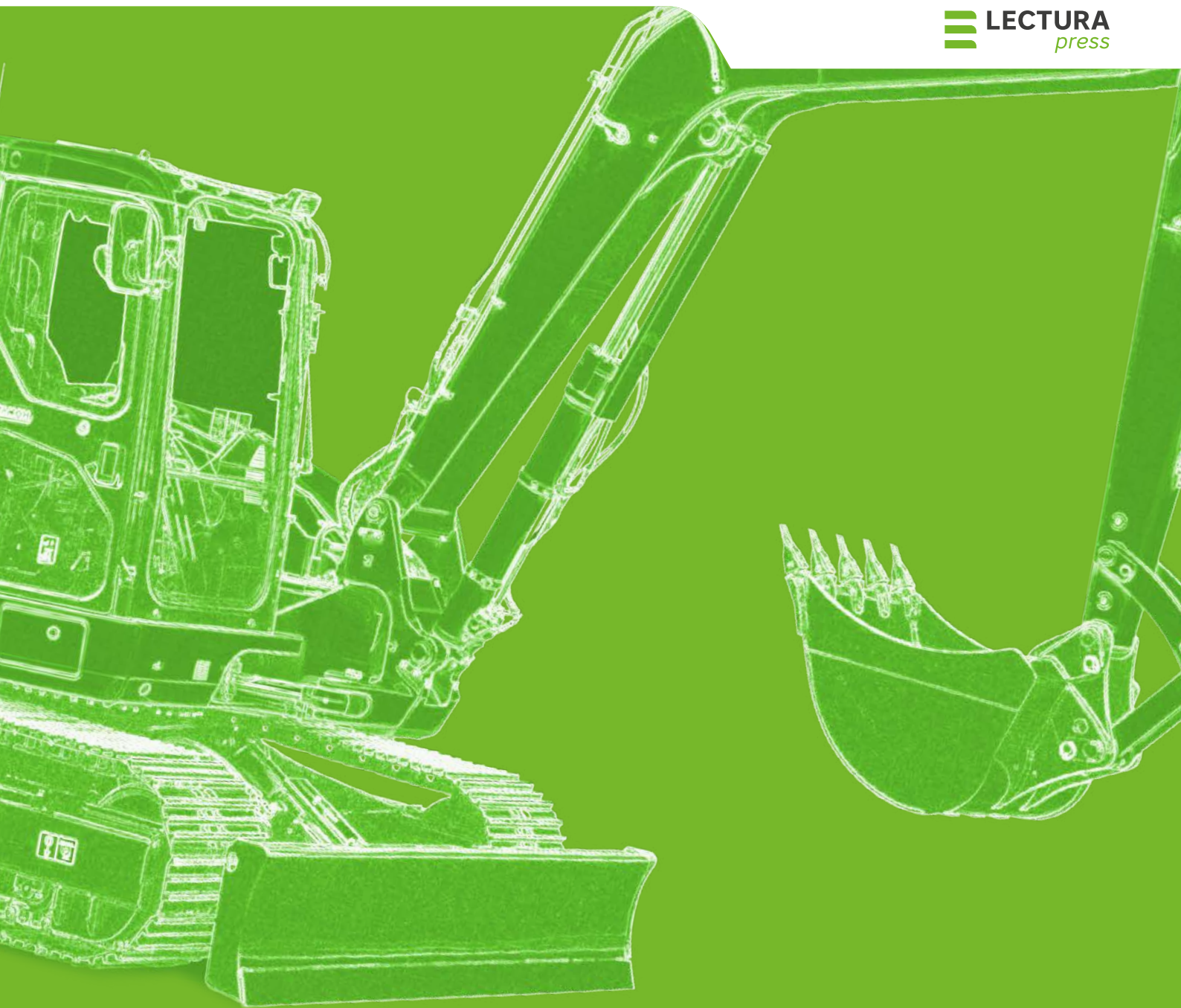
Die meistgesuchten Modelle sind 5 Jahre alt, aber hier möchten wir uns auf aktuell hergestellte Maschinen beschränken.

	Hitachi ZX 490 LCH-6 / 668 Seitenaufrufe
	Volvo EC 220 EL / 663 Seitenaufrufe
	Hyundai HX 145 LCR / 390 Seitenaufrufe
	Hitachi ZX 300 LC-6 / 390 Seitenaufrufe
	Hitachi ZX 350 LC-6 / 366 Seitenaufrufe



Dieser Report wurde aus 1.302.373 Seitenaufrufe auf [LECTURA Specs](#) im Jahr 2016 zusammengestellt.

[LECTURA Specs](#) ist ein KOSTENLOSER Referenz-Guide, welcher Ihnen Zugriff auf technische Daten, Bilder, Videos und Datenblätter von über 96.500 Modellen von schweren Maschinen für verschiedene Branchen ermöglicht, wie Baumaschinen, Landmaschinen, Fördertechnik, u.v.m. Dieser Report wurde anhand von Zugriffen des Portals LECTURA Specs erstellt und muss nicht die aktuelle Situation oder Marktanteile widerspiegeln.



Nach einer umfangreichen Überholung, wurde [LECTURA Specs](#) im Oktober 2015 neu gestartet und sowohl die Informationen über die Maschinen, als auch die Seitenaufrufe sind seitdem kontinuierlich gestiegen. Dadurch erhalten wir eine riesige Menge an Daten, die wir analysieren können um Berichte zu erstellen, die sich auf eine einzige Maschinenart beziehen, wie dieser hier.

Sind Sie an einer ähnlich detaillierten Analyse für eine andere Maschinenart, oder sogar für eine bestimmte Marke interessiert? Setzen Sie sich mit uns in Verbindung!

Petr Thiel, Geschäftsführer der LECTURA GmbH
p.thiel@lectura.de